

รายงานสถิติเกี่ยวกับการติดตั้งระบบ GPS

ณ วันที่ 30 เมษายน 2562

1. จำนวนผู้ให้บริการ GPS ที่เชื่อมต่อข้อมูลกับกรมการขนส่งทางบก 167 ราย
 2. จำนวนผู้ให้บริการ GPS และจำนวนรุ่น GPS ที่ได้รับการรับรองจากกรม

จำนวนผู้ให้บริการ GPS ที่ได้รับการรับรองจากกรม(ราย)	จำนวนรุ่น GPS ที่ได้รับการรับรองจากกรม (รุ่น)
123	355

3. จำนวนรถที่เชื่อมต่อข้อมูลกับศูนย์ GPS

รถโดยสารประจำทาง	รถโดยสารไม่ประจำทาง	รถบรรทุกไม่ประจำทาง	รถบรรทุกส่วนบุคคล	รถอื่นๆ	รวม
21,905	61,139	127,925	117,944	24,167	353,080

4. จำนวนรถที่ต้องติดตั้ง GPS และที่ติดตั้ง GPS แล้ว

ประเภทรถ	จำนวนรถที่ต้องติดตั้ง GPS (คัน)	จำนวนรถที่ติดตั้ง GPS แล้ว (คัน)	รถที่ติดตั้ง GPS แล้ว (ร้อยละ)	ความเร็วเกิน (คัน)	ร้อยละของรถที่ใช้ความเร็วเกิน	ความเร็วสูงสุด (กม./ชม.)	ความเร็วเกินเฉลี่ย(กม./ชม.)
รถโดยสาร							
•ประจำทาง	21,599	19,121	88.53	3,230	16.89	138	95.41
- หมวด 1	5,050	4,302	85.19				
- หมวด 2	8,586	7,915	92.18				
- หมวด 3	7,963	6,904	86.70				
•ไม่ประจำทาง	66,678	61,139	91.69	2,703	4.42	139	96.15
รวมรถโดยสาร	88,277	80,260	90.92	5,933	7.39		95.75
รถบรรทุก							
•ไม่ประจำทาง	136,644	127,925	93.62	640	0.50	126	97.64
•ส่วนบุคคล	257,156	117,944	45.86	573	0.49	124	97.07
รวมรถบรรทุก	393,800	245,869	62.43	1,213	0.49		97.37
รวมทั้งหมด	482,077	326,129	67.65	7,146	2.19		96.02

5. จำนวนรถตู้โดยสารที่ต้องติดตั้ง GPS และที่ติดตั้ง GPS แล้ว

ประเภทรถ	จำนวนรถที่ต้องติดตั้ง GPS (คัน)	จำนวนรถที่ติดตั้ง GPS แล้ว (คัน)	รถที่ติดตั้ง GPS แล้ว (ร้อยละ)	ความเร็วเกิน (คัน)	ร้อยละของรถที่ใช้ความเร็วเกิน	ความเร็วสูงสุด (กม./ชม.)	ความเร็วเกินเฉลี่ย(กม./ชม.)
•ประจำทาง	13,104	11,609	88.59				
- หมวด 1	4,434	3,718	83.85				
- หมวด 2	4,951	4,325	87.36	1,124	25.99	128	96.38
- หมวด 3	3,719	3,566	95.89				
•ไม่ประจำทาง	35,011	33,549	95.82				
รวมทั้งหมด	48,115	45,158	93.85				

6. จำนวนรถโดยสาร 2 ชั้น ที่ต้องติดตั้ง GPS และที่ติดตั้ง GPS แล้ว

ประเภทรถ	จำนวนรถที่ต้องติดตั้ง GPS (คัน)	จำนวนรถที่ติดตั้ง GPS แล้ว (คัน)	รถที่ติดตั้ง GPS แล้ว (ร้อยละ)	ความเร็วเกิน (คัน)	ร้อยละของรถที่ใช้ความเร็วเกิน	ความเร็วสูงสุด (กม./ชม.)	ความเร็วเกินเฉลี่ย(กม./ชม.)
•ประจำทาง	1,510	1,510	100.00	311	20.60	116	93.71
•ไม่ประจำทาง	5,280	4,982	94.36	235	4.72	114	94.62
•ส่วนบุคคล	34	19	55.88	1	5.26	111	111.00
รวมทั้งหมด	6,824	6,511	95.41	547	8.40		94.13

7. จำนวนรถพยาบาลที่เชื่อมต่อข้อมูลกับศูนย์ GPS

หน่วย : คัน

รย.1	รย.2	รย.3	รวม
951	182	15	1,148

รายงานสถิติการกระทำความผิดจากระบบ GPS รถทุกประเภท ทั่วประเทศ

เดือน เมษายน 2562

หน่วย : คัน

วันที่	1 เม.ย.	2 เม.ย.	3 เม.ย.	4 เม.ย.	5 เม.ย.	6 เม.ย.	7 เม.ย.	8 เม.ย.	9 เม.ย.	10 เม.ย.	11 เม.ย.	12 เม.ย.	13 เม.ย.	14 เม.ย.	15 เม.ย.	16 เม.ย.	17 เม.ย.	18 เม.ย.	19 เม.ย.	20 เม.ย.	21 เม.ย.	22 เม.ย.	23 เม.ย.	24 เม.ย.	25 เม.ย.	26 เม.ย.	27 เม.ย.	28 เม.ย.	29 เม.ย.	30 เม.ย.	ค่าเฉลี่ยจำนวนรถ ที่กระทำความผิด		
รถโดยสาร	ประจำทาง	ความเร็วเกิน	3,622	3,511	3,389	3,528	3,813	3,809	3,756	3,858	3,690	3,847	4,098	4,239	3,795	3,276	3,541	4,043	4,036	3,648	3,503	3,562	2,930	2,893	3,246	3,253	3,117	3,454	3,180	3,370	3,345	3,230	3,553
		ไม่แสดงตน	1,765	1,756	1,717	1,706	1,769	1,775	1,682	1,776	1,771	1,831	1,939	1,915	1,678	1,500	1,557	1,799	1,852	1,808	1,770	1,845	2,082	1,768	1,753	1,695	1,697	1,769	1,705	1,656	1,810	1,755	1,763
		ซ้มีงการทํางานเกิน	3,840	3,263	3,238	3,124	3,872	3,883	4,197	4,062	3,947	4,096	4,790	5,807	5,327	4,021	4,813	5,728	5,263	3,802	3,551	3,777	3,261	4,904	3,577	3,142	3,128	3,454	3,586	3,849	2,774	3,670	3,992
	ไม่ประจำทาง	ความเร็วเกิน	2,631	2,641	2,609	2,741	2,794	3,000	2,683	2,810	2,552	2,787	2,888	2,980	2,645	2,084	2,226	2,678	2,759	2,763	2,681	2,894	2,166	2,341	2,574	2,693	2,661	2,829	2,830	2,717	2,807	2,703	2,672
		ไม่แสดงตน	2,609	2,459	2,515	2,527	2,697	2,572	2,145	2,485	2,456	2,617	2,668	2,383	1,716	1,445	1,574	1,844	2,213	2,355	2,472	2,568	4,396	2,871	2,571	2,690	2,776	2,858	2,586	2,297	2,762	2,850	2,499
		ซ้มีงการทํางานเกิน	1,533	1,271	1,409	1,396	1,577	2,140	2,239	2,020	1,449	1,695	2,291	3,139	2,891	1,647	1,998	2,939	2,864	1,945	1,653	2,136	2,055	2,535	1,672	1,428	1,544	1,587	2,043	2,099	1,222	1,582	1,933
	ส่วนบุคคล	ความเร็วเกิน	9	12	10	8	8	14	11	12	9	3	7	0	1	2	1	4	4	5	7	9	6	7	8	11	10	10	12	10	7	11	8
		ไม่แสดงตน	22	17	16	20	22	14	8	14	15	19	16	10	1	1	1	2	17	15	15	13	31	20	21	16	22	19	16	8	17	13	15
		ซ้มีงการทํางานเกิน	2	1	2	0	1	2	2	1	1	1	0	0	0	0	0	0	0	2	0	1	2	1	3	1	1	2	0	1	2	2	1
รถบรรทุก	ไม่ประจำทาง	ความเร็วเกิน	561	721	657	754	687	648	440	588	664	803	582	428	165	114	93	175	282	482	538	517	308	438	648	662	639	652	641	441	531	640	517
		ไม่แสดงตน	19,005	21,183	21,384	21,921	21,956	19,505	13,827	18,800	20,365	20,073	15,760	9,604	4,236	3,091	3,236	5,115	11,242	17,436	19,641	19,411	17,559	20,320	21,077	21,698	22,013	21,785	19,767	13,590	20,207	21,267	16,869
		ซ้มีงการทํางานเกิน	16,952	20,110	22,480	22,655	22,645	20,744	17,784	19,047	21,089	21,289	16,284	10,450	6,086	4,248	4,646	6,312	11,308	16,353	19,253	20,495	12,516	20,661	22,264	22,049	22,677	21,664	22,401	18,164	14,065	21,185	17,263
	ส่วนบุคคล	ความเร็วเกิน	519	539	518	582	572	519	448	571	565	583	393	233	116	114	77	123	254	385	438	476	287	385	498	558	507	512	515	463	517	573	428
ไม่แสดงตน	10,735	11,254	11,324	11,441	11,758	10,913	8,798	10,763	10,845	10,009	6,520	2,919	848	579	877	2,147	5,552	9,153	10,153	10,556	14,219	11,252	11,145	11,635	11,844	11,523	11,069	8,647	11,412	11,567	9,049		
ซ้มีงการทํางานเกิน	6,840	7,104	7,756	7,630	7,855	7,700	8,177	8,206	7,804	7,168	4,360	2,092	834	633	952	1,784	4,340	6,055	6,623	7,914	4,431	8,975	7,478	7,473	7,917	7,340	8,633	7,827	5,456	7,620	6,166		

รายงานสถิติการกระทำความผิดจากระบบ GPS รถทุกประเภท ทั่วประเทศ

เดือน เมษายน 2562

หน่วย : ร้อยละ

วันที่		1 เม.ย.	2 เม.ย.	3 เม.ย.	4 เม.ย.	5 เม.ย.	6 เม.ย.	7 เม.ย.	8 เม.ย.	9 เม.ย.	10 เม.ย.	11 เม.ย.	12 เม.ย.	13 เม.ย.	14 เม.ย.	15 เม.ย.	16 เม.ย.	17 เม.ย.	18 เม.ย.	19 เม.ย.	20 เม.ย.	21 เม.ย.	22 เม.ย.	23 เม.ย.	24 เม.ย.	25 เม.ย.	26 เม.ย.	27 เม.ย.	28 เม.ย.	29 เม.ย.	30 เม.ย.	ค่าเฉลี่ยร้อยละรถที่กระทำความผิด	
รถโดยสาร	ประจำทาง	ความเร็วเกิน	18.78	18.21	17.56	18.28	19.75	19.72	19.45	19.97	19.10	19.93	21.26	22.12	19.78	17.07	18.45	21.07	21.04	19.01	18.26	18.56	15.27	15.07	16.98	17.00	16.30	18.05	16.61	17.61	17.49	16.89	18.49
		ไม่แสดงตน	9.15	9.11	8.90	8.84	9.16	9.19	8.71	9.19	9.17	9.48	10.06	9.99	8.74	7.81	8.11	9.38	9.65	9.42	9.22	9.61	10.85	9.21	9.17	8.86	8.87	9.24	8.91	8.65	9.46	9.18	9.18
		ไม่แจ้งการทำงานเกิน	19.91	16.92	16.78	16.19	20.05	20.11	21.74	21.03	20.43	21.22	24.85	30.31	27.76	20.95	25.07	29.86	27.44	19.82	18.51	19.68	16.99	25.55	18.71	16.42	16.35	18.05	18.73	20.11	14.50	19.19	20.77
	ไม่ประจำทาง	ความเร็วเกิน	4.33	4.34	4.28	4.50	4.59	4.92	4.40	4.61	4.19	4.58	4.74	4.89	4.34	3.42	3.65	4.40	4.53	4.54	4.40	4.75	3.55	3.84	4.22	4.42	4.36	4.63	4.63	4.45	4.60	4.42	4.38
		ไม่แสดงตน	4.29	4.04	4.13	4.15	4.43	4.22	3.52	4.08	4.03	4.30	4.37	3.91	2.82	2.37	2.58	3.03	3.64	3.87	4.06	4.21	7.21	4.71	4.22	4.41	4.55	4.68	4.23	3.76	4.52	4.66	4.10
		ไม่แจ้งการทำงานเกิน	2.52	2.09	2.31	2.29	2.59	3.51	3.67	3.31	2.38	2.78	3.76	5.15	4.75	2.70	3.28	4.83	4.71	3.20	2.71	3.50	3.37	4.16	2.74	2.34	2.53	2.60	3.34	3.44	2.00	2.59	3.17
รถบรรทุก	ไม่ประจำทาง	ความเร็วเกิน	0.44	0.57	0.52	0.59	0.54	0.51	0.35	0.46	0.52	0.63	0.46	0.34	0.13	0.09	0.07	0.14	0.22	0.38	0.42	0.41	0.24	0.34	0.51	0.52	0.50	0.51	0.50	0.34	0.42	0.50	0.41
		ไม่แสดงตน	15.03	16.74	16.86	17.27	17.31	15.36	10.89	14.80	16.03	15.78	12.40	7.55	3.33	2.43	2.54	4.02	8.84	13.71	15.42	15.23	13.78	15.94	16.55	17.02	17.27	17.05	15.46	10.63	15.81	16.62	13.26
		ไม่แจ้งการทำงานเกิน	13.41	15.89	17.72	17.85	17.85	16.34	14.01	14.99	16.60	16.74	12.81	8.21	4.78	3.34	3.65	4.97	8.90	12.86	15.12	16.08	9.82	16.21	17.48	17.30	17.79	16.96	17.52	14.21	11.00	16.56	13.57
	ส่วนบุคคล	ความเร็วเกิน	0.47	0.49	0.47	0.52	0.51	0.46	0.39	0.50	0.50	0.51	0.34	0.20	0.10	0.10	0.07	0.11	0.22	0.33	0.38	0.41	0.25	0.33	0.43	0.48	0.43	0.44	0.44	0.39	0.44	0.49	0.37
		ไม่แสดงตน	9.78	10.22	10.20	10.25	10.40	9.62	7.75	9.47	9.54	8.78	5.67	2.53	0.74	0.50	0.76	1.86	4.82	7.94	8.77	9.07	12.24	9.70	9.56	9.96	10.14	9.83	9.40	7.34	9.69	9.81	7.87
		ไม่แจ้งการทำงานเกิน	6.23	6.45	6.99	6.83	6.94	6.79	7.21	7.22	6.86	6.29	3.79	1.82	0.72	0.55	0.83	1.55	3.77	5.25	5.72	6.80	3.82	7.74	6.42	6.40	6.78	6.26	7.33	6.65	4.63	6.46	5.36
ค่าเฉลี่ยรวมรถทุกประเภท	ความเร็วเกิน	2.32	2.34	2.26	2.39	2.46	2.49	2.28	2.44	2.33	2.50	2.47	2.44	2.08	1.73	1.84	2.18	2.27	2.26	2.22	2.30	1.76	1.87	2.15	2.21	2.13	2.29	2.20	2.15	2.21	2.19	2.22	
	ไม่แสดงตน	10.78	11.57	11.61	11.79	11.92	10.84	8.25	10.54	11.04	10.75	8.34	5.22	2.63	2.05	2.25	3.38	6.47	9.53	10.53	10.61	11.82	11.19	11.28	11.63	11.81	11.66	10.78	8.04	11.11	11.48	9.36	
	ไม่แจ้งการทำงานเกิน	9.22	10.02	10.97	10.92	11.23	10.75	10.10	10.39	10.68	10.66	8.60	6.66	4.69	3.27	3.85	5.20	7.38	8.73	9.62	10.60	6.88	11.46	10.80	10.51	10.87	10.47	11.25	9.80	7.22	10.44	9.11	

รายงานสถิติการกระทำผิดจากระบบ GPS รถทุกประเภท กรุงเทพมหานคร

เดือนเมษายน 2562

หน่วย : คัน

วันที่		1 เม.ย.	2 เม.ย.	3 เม.ย.	4 เม.ย.	5 เม.ย.	6 เม.ย.	7 เม.ย.	8 เม.ย.	9 เม.ย.	10 เม.ย.	11 เม.ย.	12 เม.ย.	13 เม.ย.	14 เม.ย.	15 เม.ย.	16 เม.ย.	17 เม.ย.	18 เม.ย.	19 เม.ย.	20 เม.ย.	21 เม.ย.	22 เม.ย.	23 เม.ย.	24 เม.ย.	25 เม.ย.	26 เม.ย.	27 เม.ย.	28 เม.ย.	29 เม.ย.	30 เม.ย.	ค่าเฉลี่ยจำนวนรถ ที่กระทำผิด		
รถโดยสาร	ประจำทาง	ความเร็วเกิน	478	448	422	452	457	491	526	493	443	473	505	579	647	500	551	608	634	513	479	425	347	303	393	426	362	423	405	443	422	417	469	
	ไม่แสดงตน	830	803	793	800	816	825	767	825	809	882	878	871	746	658	681	837	916	853	805	877	730	825	810	765	775	832	807	780	842	832	809		
	ชั่วโมงการทำงานเกิน	1,267	934	896	820	1,163	975	1,204	1,114	1,114	1,296	1,251	1,248	1,581	1,249	966	1,373	1,764	1,600	1,114	1,017	1,066	735	1,849	1,172	992	884	1,066	1,011	1,082	784	1,287	1,159	
	ไม่ประจำทาง	ความเร็วเกิน	210	215	229	244	236	216	214	212	232	216	194	227	237	231	216	267	247	225	240	219	153	172	192	199	119	229	220	230	249	228	217	
		ไม่แสดงตน	750	669	733	691	750	656	586	649	700	773	761	654	420	404	407	545	706	716	752	739	694	848	770	783	787	824	717	634	762	856	691	
		ชั่วโมงการทำงานเกิน	329	253	326	275	360	358	399	371	298	409	433	477	335	278	400	907	1,051	620	499	543	523	691	382	356	398	362	441	450	260	409	440	
	ส่วนบุคคล	ความเร็วเกิน	5	4	6	4	6	6	5	8	6	2	5	0	0	0	1	3	2	3	2	8	5	4	5	6	6	5	6	4	2	4	4	4
		ไม่แสดงตน	4	4	3	6	8	2	1	2	5	6	5	4	0	0	0	0	3	4	6	1	0	5	6	5	6	7	2	1	3	3	3	
		ชั่วโมงการทำงานเกิน	0	0	1	0	0	1	0	0	1	0	0	0	0	0	0	0	0	0	0	0	1	0	0	0	0	0	0	0	0	0	0	0
รถบรรทุก	ไม่ประจำทาง	ความเร็วเกิน	8	17	9	19	11	10	12	9	20	25	10	14	4	3	0	3	5	14	6	7	3	5	10	13	10	13	13	7	7	11	10	
		ไม่แสดงตน	6,923	7,765	7,905	8,224	8,212	6,802	3,781	6,588	7,526	8,023	6,333	3,695	1,400	1,027	1,006	1,325	3,838	6,475	7,475	7,101	3,214	7,641	7,943	8,177	8,275	8,227	7,435	3,870	7,452	7,988	6,055	
		ชั่วโมงการทำงานเกิน	2,323	2,651	3,067	3,151	3,410	2,770	2,001	2,598	2,908	3,120	2,462	1,676	932	636	615	759	1,346	2,074	2,709	2,766	1,196	3,299	3,235	3,194	3,376	3,295	3,264	2,139	2,022	3,568	2,419	
	ส่วนบุคคล	ความเร็วเกิน	7	7	8	4	6	11	8	8	12	7	8	1	4	4	0	3	3	3	10	7	3	3	3	9	10	9	8	4	6	10	6	
ไม่แสดงตน	2,395	2,556	2,595	2,716	2,725	2,545	1,835	2,505	2,544	2,391	1,363	561	139	114	137	249	919	1,905	2,205	2,301	1,345	2,489	2,422	2,570	2,651	2,587	2,593	1,842	2,554	2,587	1,945			
ชั่วโมงการทำงานเกิน	732	809	991	915	959	993	925	982	977	804	411	186	70	60	44	95	272	551	651	753	522	969	772	820	784	782	1,030	844	641	935	676			

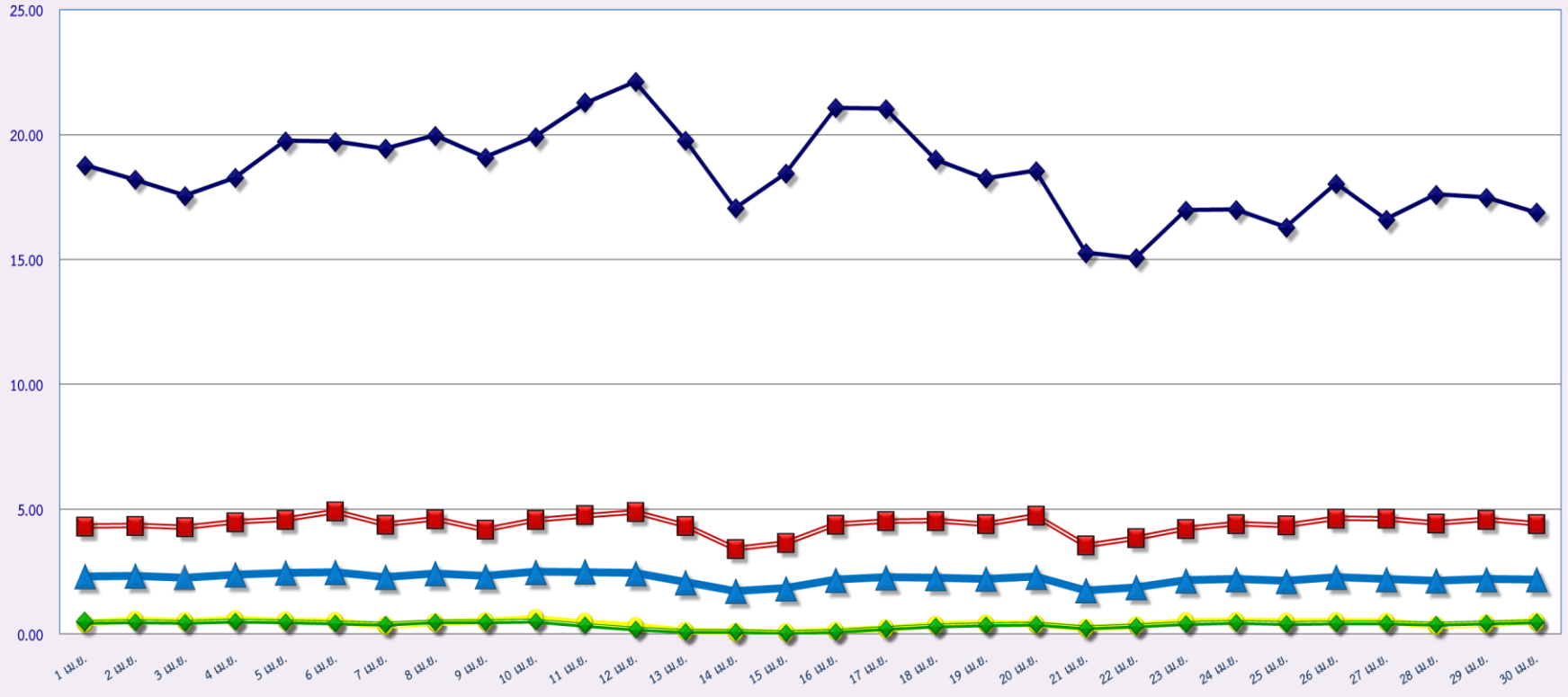
รายงานสถิติความเร็วเกินของรถตู้โดยสารประจำทาง หมวด 2 (ขส.)

ประจำเดือน เมษายน 2562

ส.ส. พื้นที่	วันที่	1 เม.ย.	2 เม.ย.	3 เม.ย.	4 เม.ย.	5 เม.ย.	6 เม.ย.	7 เม.ย.	8 เม.ย.	9 เม.ย.	10 เม.ย.	11 เม.ย.	12 เม.ย.	13 เม.ย.	14 เม.ย.	15 เม.ย.	16 เม.ย.	17 เม.ย.	18 เม.ย.	19 เม.ย.	20 เม.ย.	21 เม.ย.	22 เม.ย.	23 เม.ย.	24 เม.ย.	25 เม.ย.	26 เม.ย.	27 เม.ย.	28 เม.ย.	29 เม.ย.	30 เม.ย.
		กรุงเทพมหานคร	จำนวน(คัน)	162	140	134	143	160	217	255	207	142	170	267	264	360	253	294	318	263	190	165	175	153	98	106	135	101	153	165	126
ร้อยละ	3.63		3.14	3.00	3.21	3.60	4.88	5.74	4.66	3.20	3.84	6.03	6.10	8.28	5.81	6.75	7.31	6.04	4.37	3.79	4.02	3.52	2.25	2.44	3.12	2.33	3.53	3.80	2.90	3.56	3.19
ทั่วประเทศ	จำนวน(คัน)	1,267	1,225	1,211	1,274	1,477	1,470	1,430	1,405	1,335	1,358	1,492	1,586	1,555	1,301	1,843	1,691	1,500	1,301	1,240	1,284	1,122	1,017	1,135	1,115	1,093	1,209	1,176	1,124	1,198	1,124
	ร้อยละ	28.38	27.46	27.15	28.57	33.21	33.09	32.21	31.63	30.05	30.66	33.72	36.62	35.76	29.89	42.31	38.86	34.47	29.90	28.49	29.50	25.79	23.35	26.18	25.73	25.18	27.87	27.10	25.90	27.67	25.99

สถิติรถที่มีความเร็วเกินในรถแต่ละประเภท (ร้อยละ)

ร้อยละ

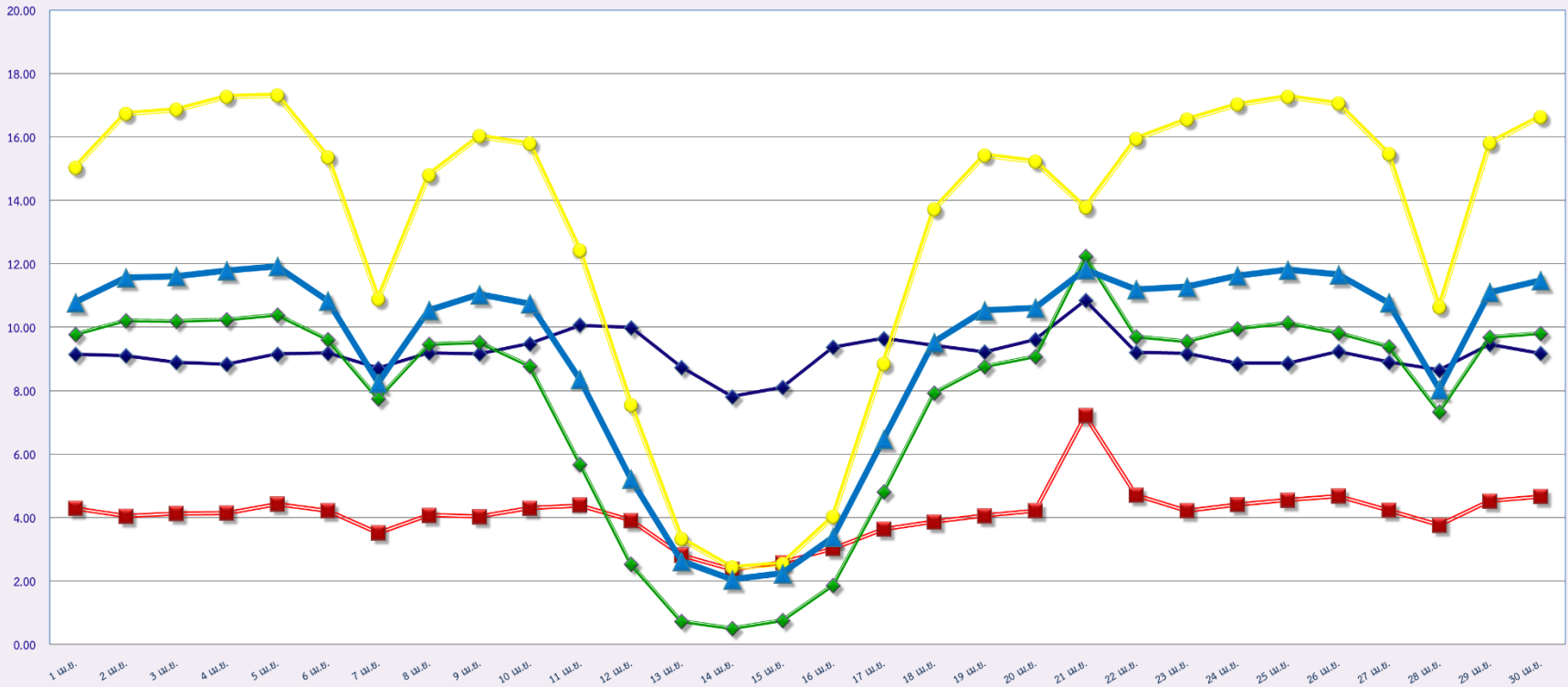


เมษายน 2562

- ◆ รถโดยสารประจำทาง
- รถโดยสารไม่ประจำทาง
- รถบรรทุกไม่ประจำทาง
- ◆ รถบรรทุกส่วนบุคคล
- ▲ ค่าเฉลี่ยร้อยละ

สถิติการไม่แสดงตนของพนักงานขับรถในรถแต่ละประเภท (ร้อยละ)

ร้อยละ



เมษายน 2562

รถโดยสารประจำทาง

รถโดยสารไม่ประจำทาง

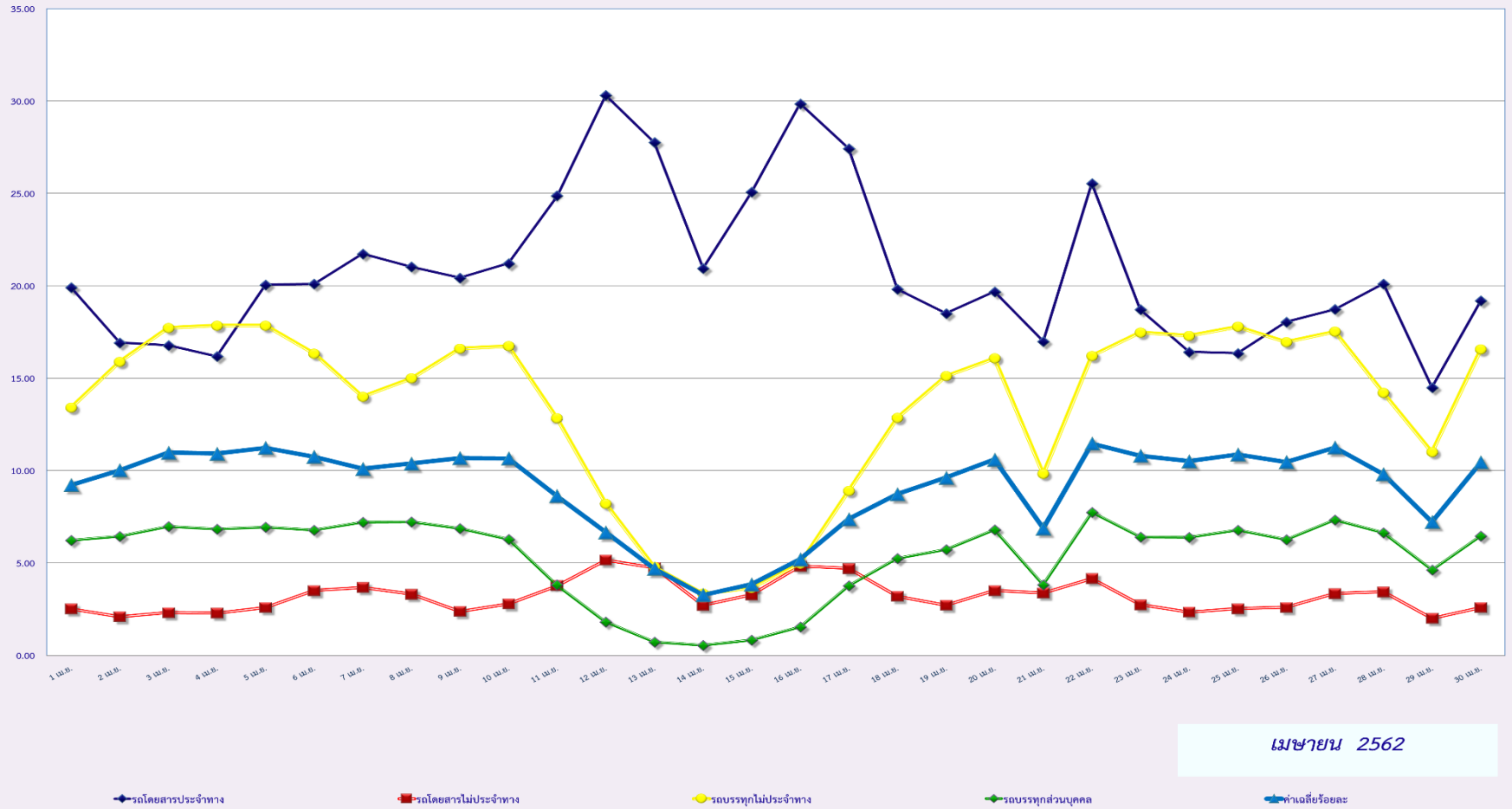
รถบรรทุกไม่ประจำทาง

รถบรรทุกส่วนบุคคล

ค่าเฉลี่ยร้อยละ

ร้อยละ

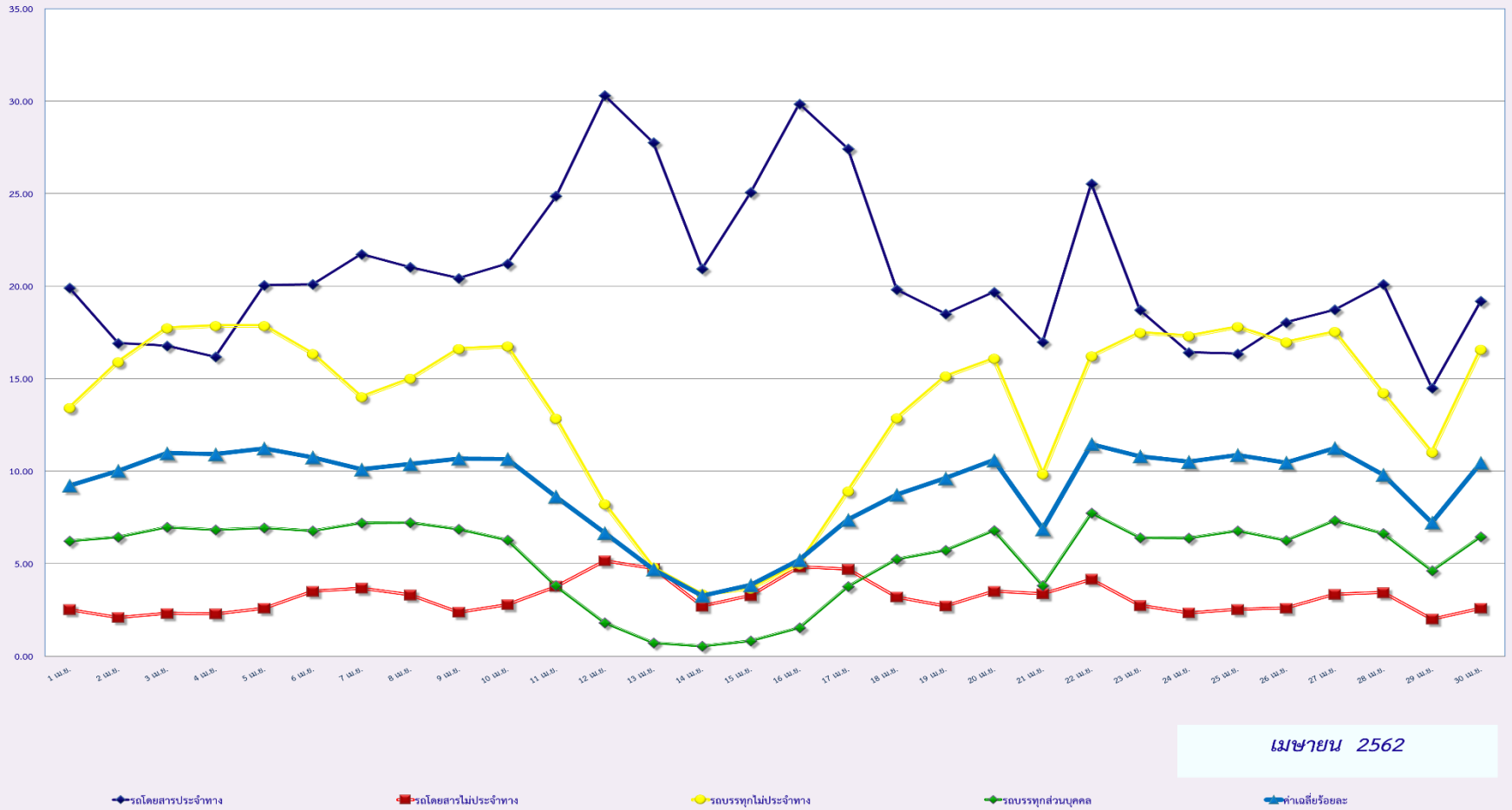
สถิติระยะเวลาการทำงานเกินของพนักงานขับรถในแต่ละประเภท (ร้อยละ)



เมษายน 2562

ร้อยละ

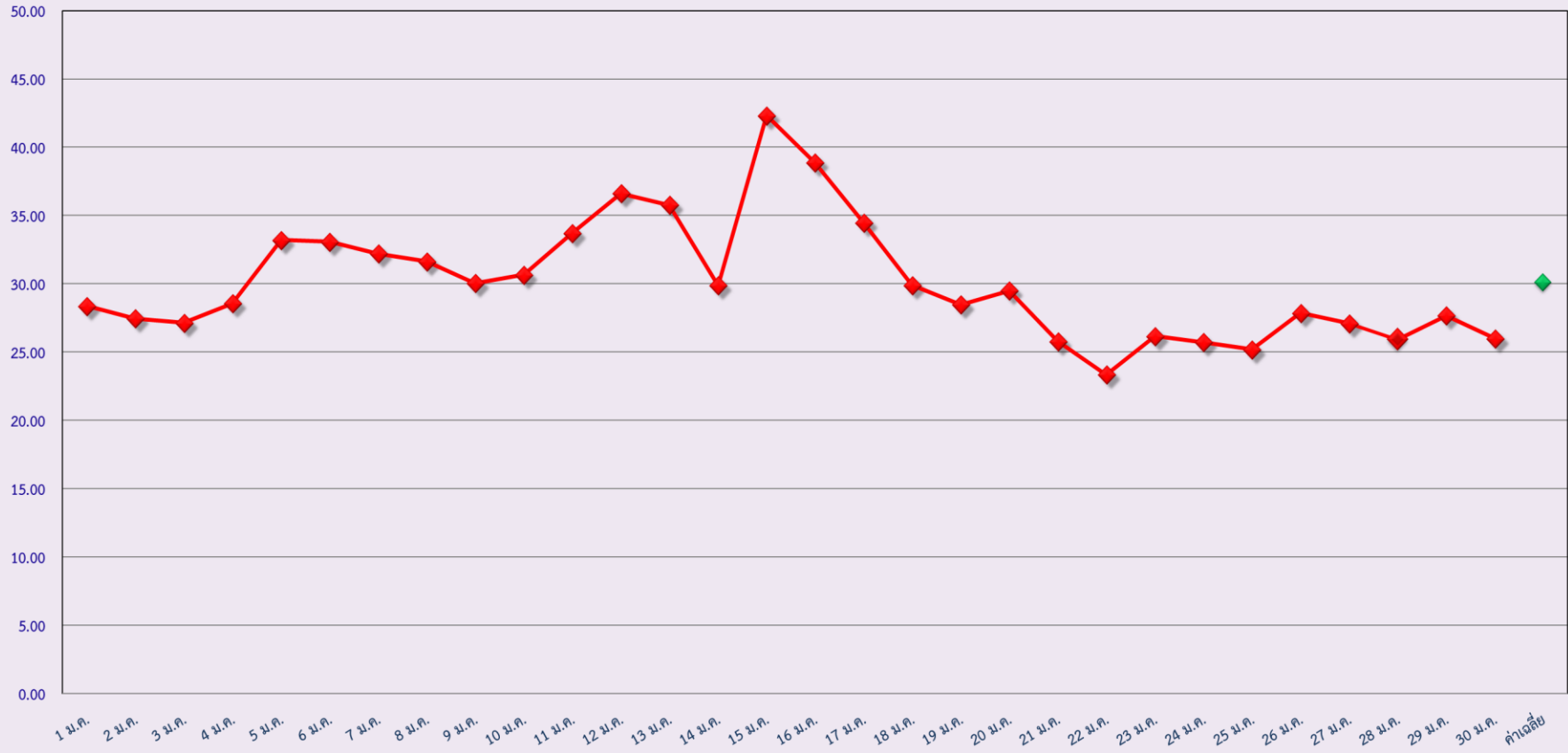
สถิติระยะเวลาการทำงานเกินของพนักงานขับรถในแต่ละประเภท (ร้อยละ)



เมษายน 2562

สถิติรถตู้โดยสารประจำทาง หมวด 2(บขส.)ที่มีความเร็วเกิน (ร้อยละ)

ร้อยละ



เมษายน 2562